

LEGENDA	
	LUMINÁRIA PÚBLICA INTEGRADA DE 01 PÉTALA COM LÂMPADAS LED DE 100W DRIVE FULL RANGE
	CAIXA DE INSPEÇÃO EM CONCRETO 30x30x40cm COM TAMPA
	CONDUITE PVC 2" PAREDE 3mm
	QUADRO DE DISTRIBUIÇÃO 16 DISJUNTORES A INSTALAR
	HASTE TERRA COOPERWELD

## QUADRO DE DISTRIBUIÇÃO GERAL

Quadro Terminal – QDGERAL

CIRCUITO	DESCRIÇÃO	POTÊNCIA (W)	TENSÃO (V)	CORRENTE IB(A)	NUM. FASES	FAT.POTENCIA	SEÇÃO (MM2)	DISJUNTOR (A)	QUANTIDADE
C1	ILUMINAÇÃO GERAL	500	220	2,27	B	1.00	4.0	20	5
C2	ILUMINAÇÃO GERAL	500	220	2,27	B	1.00	4.0	20	5
C3	ILUMINAÇÃO GERAL	600	220	2,72	B	1.00	4.0	20	6
	TOTAL=	1.600	—	—	—	1.00	—	—	16

### PADRÃO DE ENTRADA (EXISTENTE)

CATEGORIA B2 – BIFÁSICA – NORMA GED 13 – CPFL

CABOS DE ENTRADA – (2F#25MM² + 1N#25MM²)

CAIXA DE ENTRADA – TIPO VISOR COM LENTE

DISJUNTOR DE PROTEÇÃO GERAL – 80A

DPS CLASSE II / 1 POLO / V.MAX=275V / I.MAX=20KA (AC)

ELETRODUTO DE ENTRADA – 1.1/4"

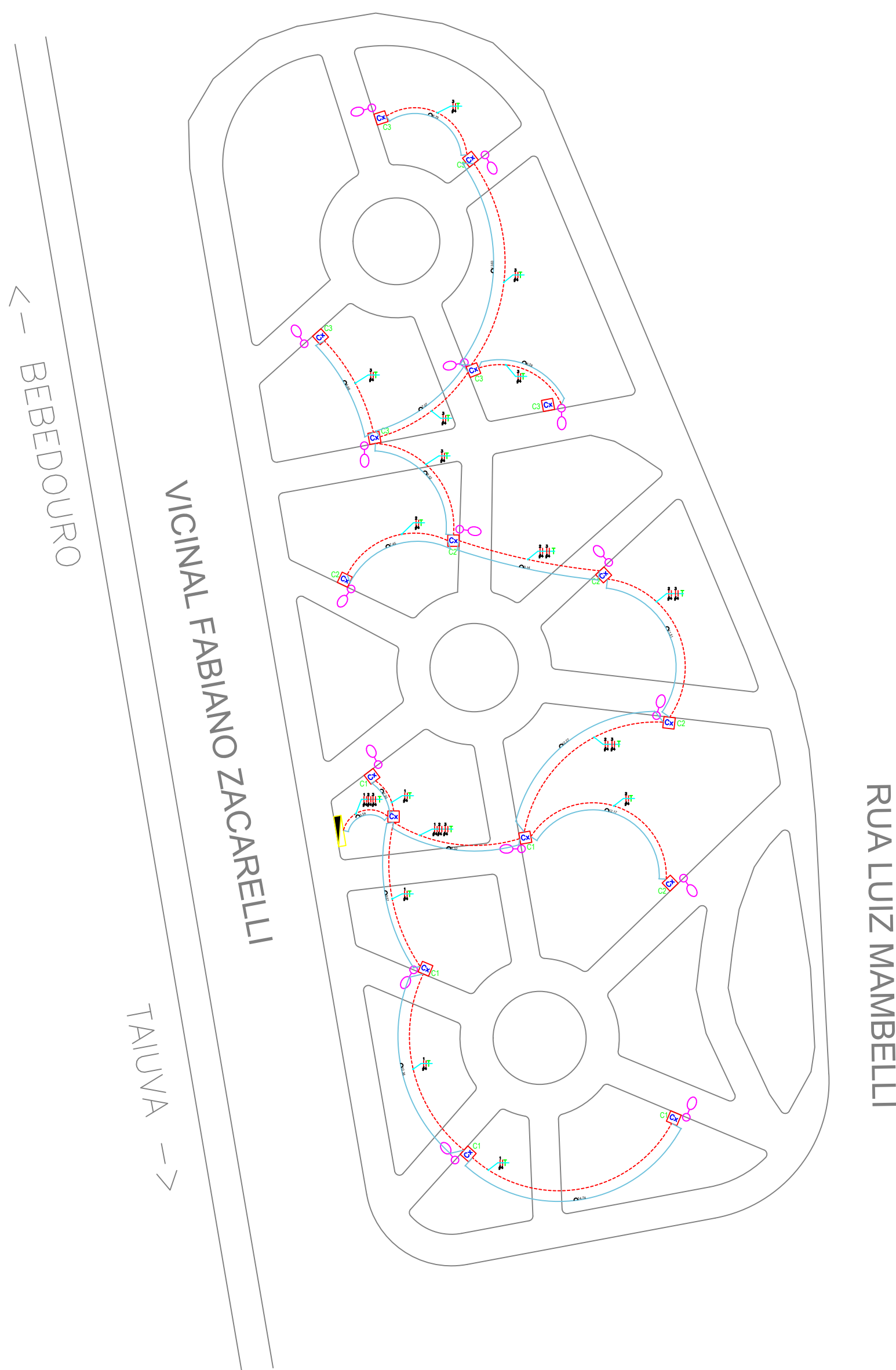
CONDUTOR DE ATERRAMENTO – 10MM²

POSTE DE ENTRADA – 200 DAN – 9,00 METROS (GED13 CPFL)

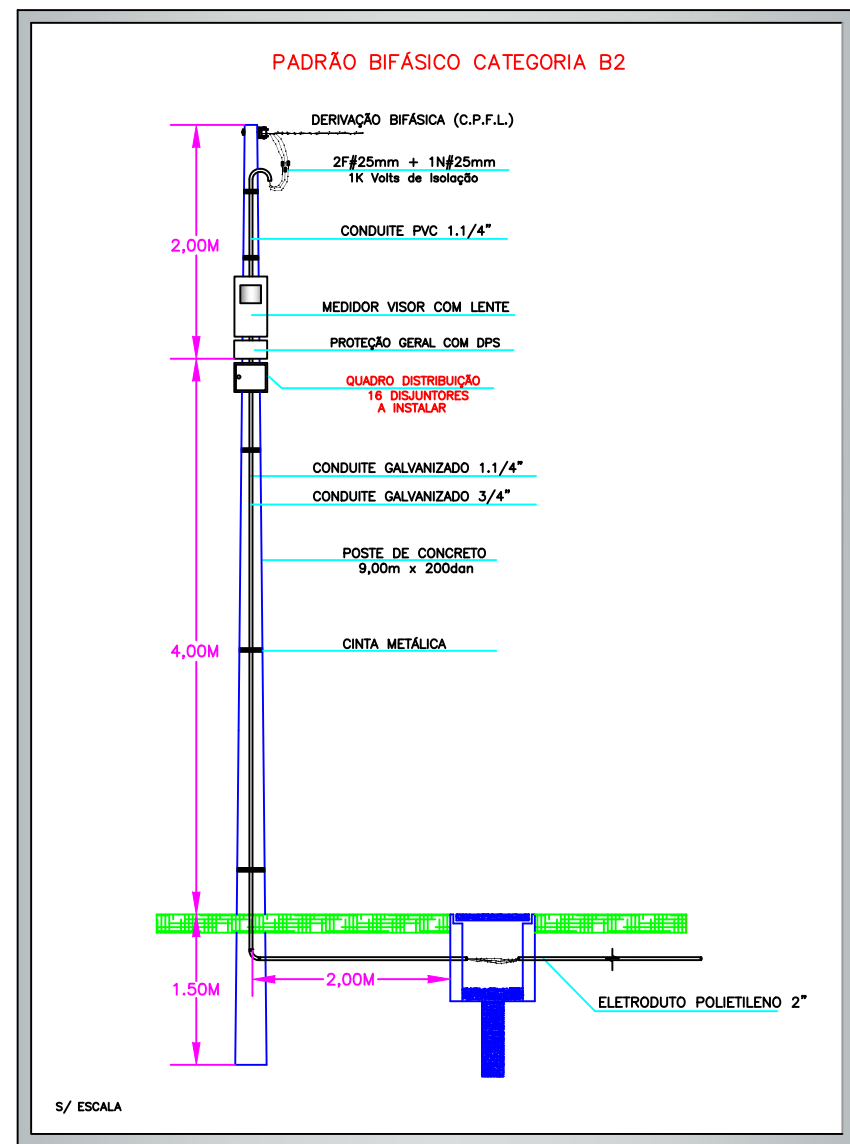
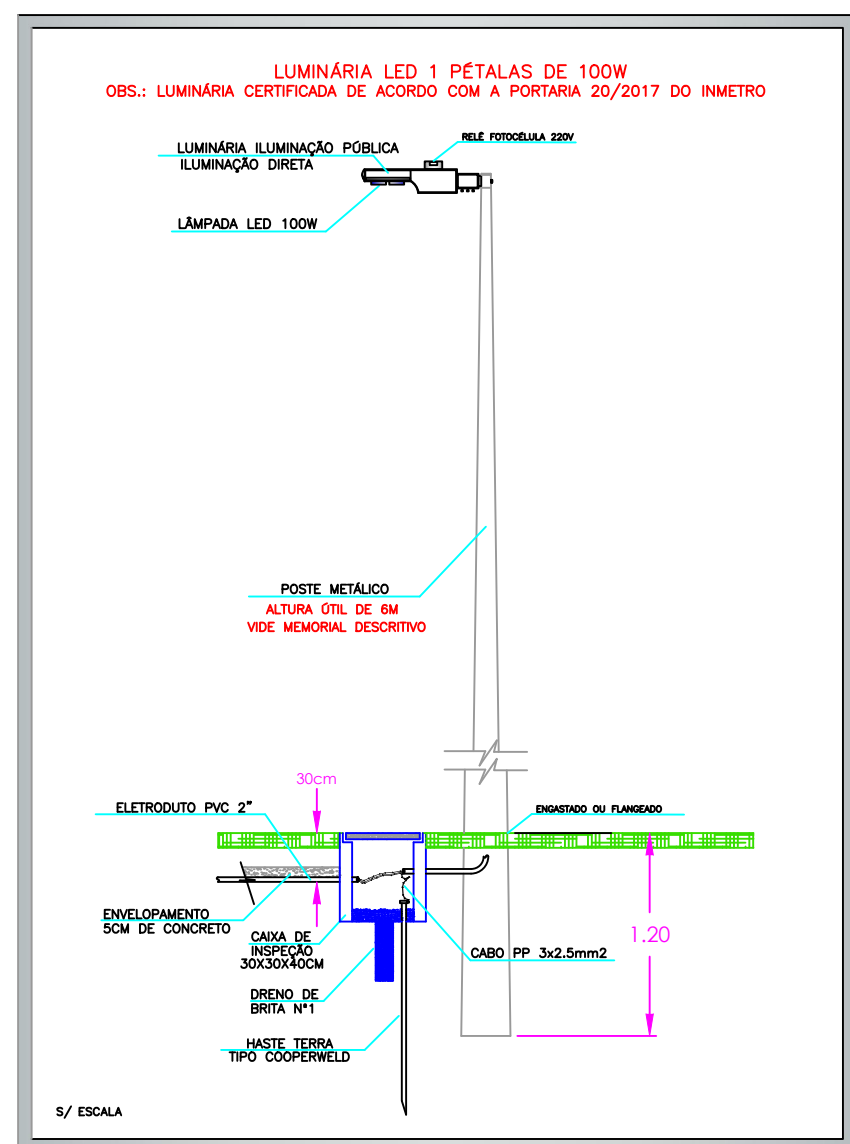
### OBSERVAÇÕES - INSTALAÇÕES ELÉTRICAS

- 1) O CABO PP3X2,5MM² SERÁ UTILIZADO PARA ALIMENTAÇÃO E ATERRAMENTO DAS LUMINÁRIAS DOS POSTES
- 2) O CABO 4MM² SERÁ UTILIZADO PARA PERCORRER OS CIRCUITOS NOS ELETRODUTOS SOTERRADOS.
- 3) HASTES DE ATERRAMENTO INTERLIGADAS
- 4) INSTALAR O DPS NO MEDIDOR EXISTENTE

Praça Nossa Senhora Aparecida  
Distrito de Andes



Levantamento Planialtimétrico  
Sem Escala



## PROJETO ELÉTRICO COMPLETO

FOLHA 02/05

Substituição da Iluminação das Praças Públicas dos Distritos de Botafogo, Andes e Turvina – Bebedouro/SP

OBJETO

Bairro Diversos

Prefeitura Municipal de Bebedouro

Vide Implantação

ENDERÇO

Centro

BAIRRO

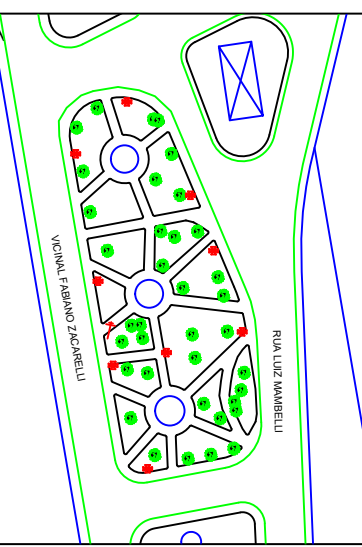
14.700-000

CEP

Bebedouro/SP

CIDADE

SITUAÇÃO S/ ESCALA



PREFEITURA MUNICIPAL DE BEBEDOURO

LUCAS GIBIN SEREN  
PREFEITO MUNICIPAL  
C.P.F. 223.887.428-38

DIRETOR DO DEPARTAMENTO MUNICIPAL DE OBRAS  
PREFEITURA MUNICIPAL DE BEBEDOURO

LEONARDO Miguel Ornelis R. T. de Carvalho  
ENGENHEIRO CIVIL  
CREA/SP: 5070076307

SUBSECRETAR DO DEPARTAMENTO MUNICIPAL DE OBRAS  
PREFEITURA MUNICIPAL DE BEBEDOURO

JOSÉ PAULO A. ROSSANEZI  
ENGENHEIRO ELETRICISTA  
CREA/SP: 0465023910

RESPONSÁVEL TÉCNICO  
PREFEITURA MUNICIPAL DE BEBEDOURO

LORRAINE CAMPOS DE OLIVEIRA  
ENGENHEIRA ELETRICISTA  
CREA/SP 5070111679



Prefeitura Municipal de Bebedouro  
Celebração de Convênio  
Secretaria de Desenvolvimento Regional  
Termo de Convênio 101174/2022